

デイサービスセンターみねのさと

ブログ
発信中
詳しくは

みねのさと [検索](#)

←施設での活動をインターネット（ブログ）で見ることができます



新年あけまして
おめでとうございます
本年もどうぞよろしく
お願いいたします



1月の予定表

月	火	水	木	金	土
				1	2
				お休み 	お休み
4	5	6	7	8	9
体力測定	体力測定	体力測定	健康体操	気功 体力測定	書道教室
11	12	13	14	15	16
書道教室	ギターで唄 おう！	紙芝居 	体力測定	ギターで唄 おう！	体力測定
18	19	20	21	22	23
シャンソン	大正琴 	楽しく 体操	ギターで唄 おう！	アロマde 折り紙 	美容と健康
25	26	27	28	29	30
気功	小物作り	折紙教室	おやつレク	ラッパの音	健康体操

大正琴イベント
 今月は19日（火）に、「大正琴」の演奏会を行います。げんこうをご利用されているご利用者様が出演されます。追加利用、ご家族様、ケアマネージャー様のご参加もお待ちしております。

今月のお誕生日
 6日 ♡M様（75歳）
 25日 ♡W様（76歳）
 28日 ♡O様（81歳）

理美容サービス
 ご予約制
 (3日前迄)

1/13（水）AM
 1/19（火）AM
 1/22（金）PM

ご希望日で調整致します。
 お気軽にお申し付けください！

デイサービスセンター
 みねのさと

〒651-1302
 神戸市北区藤原台中町2-2-3

TEL：078-987-0128
 FAX：078-959-6377

ホームページ
<http://www.minenosato.com>



クリスマス
イベント



写真館

手品
サンタ



健康
体操



カンフー



ハーモ
ニカ



はらぺこ
あおむし
歌劇



シャンソ
ン



空手披露



太鼓披露



楽しいクリ
スマイベン
ト週間でした。



合唱



バイオリン





リハビリ型デイサービスげんこう

脳・心・身体を活性化

五感を磨く
健康教室
1月

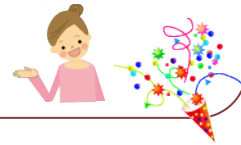
活動
参加

機能
訓練

仲間と
わいわい

🌸 今月のお誕生日

13日 ♡O様 (87歳)
22日 ♡A様 (84歳)



🌸 理美容サービス

ご予約制
(3日前迄)

1/13 (水) AM
1/19 (火) AM
1/22 (金) PM

ご希望日で調整致します。



リハビリ型デイサービスげんこう

〒651-1302

神戸市北区藤原台中町2-2-3

TEL: 078-987-0128

FAX: 078-959-6377

ホームページ

<http://www.minenosato.com>

<http://www.minenosato.com>



月	火	水	木	金	土
				1 お休み 	2 お休み
4 体力測定	5 体力測定	6 体力測定	7 健康体操	8 気功 体力測定	9 書道教室
11 書道教室	12 ギターで唄 おう! 	13 紙芝居 	14 体力測定	15 ギターで唄 おう!	16 体力測定
18 シャンソン	19 大正琴 	20 フラワー アレンジ 540円	21 ギターで唄 おう!	22 アロマde 折り紙 	23 美容と健康
25 気功	26 脳トレ	27 折紙教室	28 おやつレク	29 ラッパの音	30 健康体操

※サロン内容はスタッフ状況により変更になる場合があります。ご了承くださいますようお願い申し上げます。